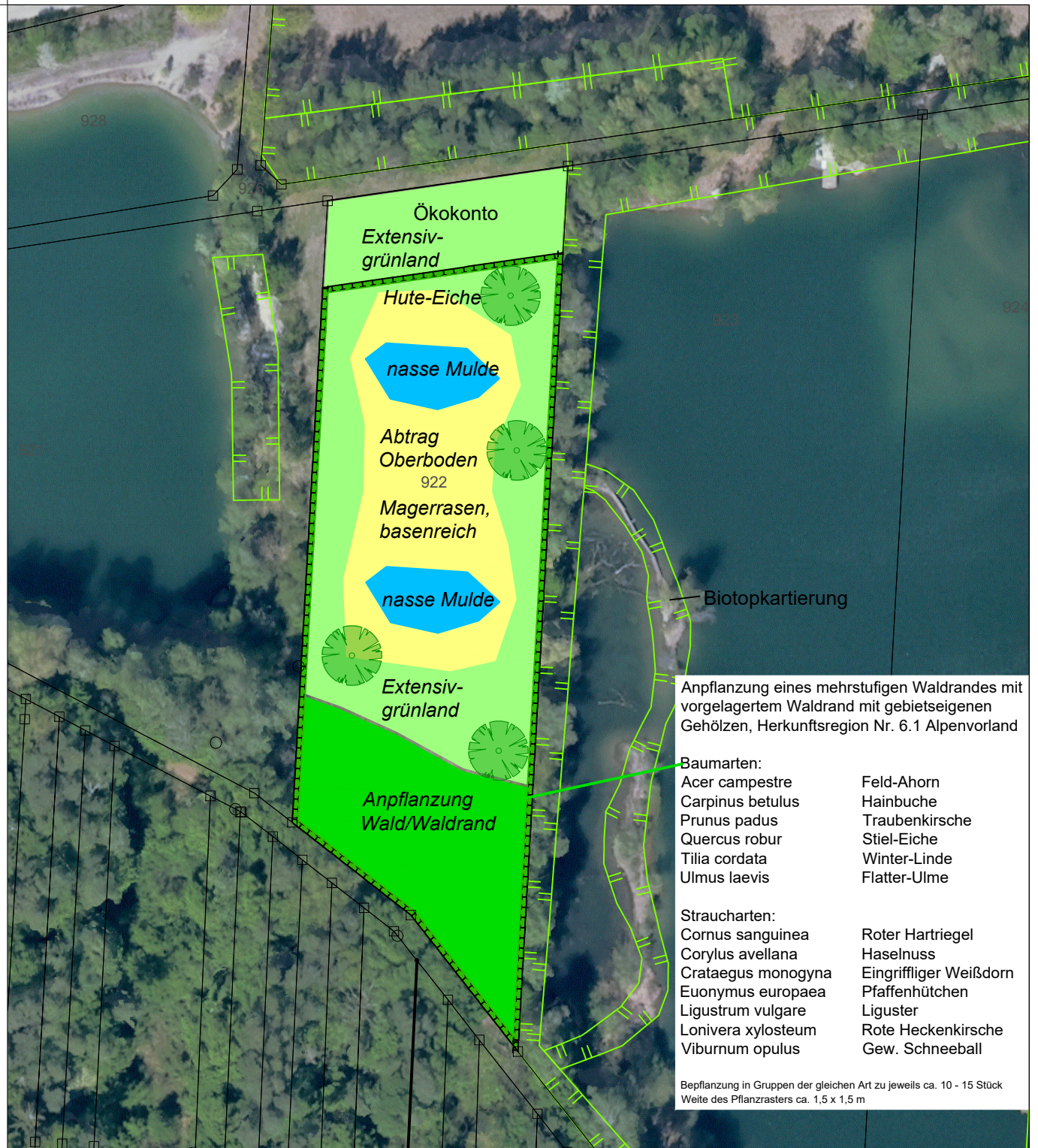




Bebauungsplan "Erweiterung Pfarranger/Weierstraße"  
 Entfallende Ausgleichsfläche Fl.Nr. 243/1, Gemarkung Weichering  
 Fläche: 3.709 m<sup>2</sup>  
 Entwicklungsziel: Aufforstung mit standortgerechtem Laubwald



Bebauungsplan "Erweiterung Pfarranger/Weierstraße"  
 Ersatz-Ausgleichsfläche Fl.Nr. 922, Gemarkung Lichtenau  
 Teilfläche: 4.822 m<sup>2</sup> aus 5.480 m<sup>2</sup>  
 (3.709 m<sup>2</sup> zuzüglich 3% ökolog. Verzinsung auf 10 Jahre = 3.709 m<sup>2</sup> x 1,3 = 4.822 m<sup>2</sup>)  
 Restfläche (658 m<sup>2</sup>) für das Ökokonto der Gemeinde Weichering

Maßnahmen / Entwicklungsziele

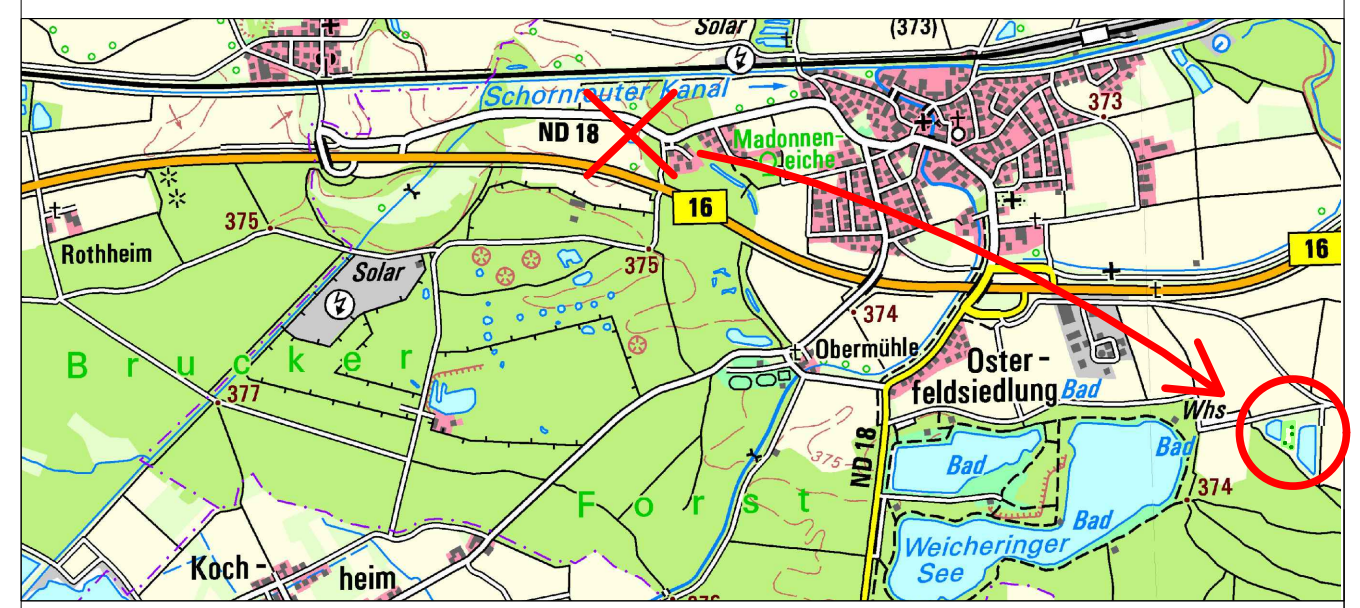
- Aufforstung mit standortgerechtem Laubwald / Waldrand
- Entwicklung basenreicher Magerrasen (Brenne), durch Abtrag Oberboden, Ansaat
- Entwicklung von Extensivgrünland durch Ansaat
- Anlage nasser Mulden
- Pflanzung einzelner Hute-Eichen
- Pflege durch jährliche Mahd oder Beweidung

Gemeinde Weichering

### 3. Änderung des Bebauungs- und Grünordnungsplanes "Weierstraße/Pfarranger"

### Lageplan Ausgleichsfläche

M 1 : 1.000



bearbeitet: Rieder  
 gezeichnet: Semmler  
 Datum: 25.07.2022  
 Plan-Nr.: A0562\_106-01

Wolfgang Weinzler  
 Landschaftsarchitekten GmbH  
 Parkstraße 10 • 85051 Ingolstadt  
 Tel.: 0841 96641-0 • Fax: 0841 96641-25  
 E-Mail: info@weinzler-la.de

